

太陽電池モジュールと(ハイブリッド)蓄電システムの仕様と特長

Qセルズ製太陽電池モジュール



※設置モジュールは予告なく変更になる場合があります。

オムロン製ハイブリッド蓄電システム (KP55Sシリーズ)



ハイブリッドパワーコンディショナ

蓄電池ユニット

※設置する蓄電システムは予告なく変更になる場合があります。

太陽電池モジュール	
型名	Q.PEAK DUO-G6 355
公称最大出力 (Pmax) (+5/-0W)	355W
モジュール変換効率	19.8%
質量	19.9kg
外形寸法 (横×高さ×奥行)	1030mm×1740mm×32mm
特長	
晴天時以外も高い発電効率を発揮!	
国内最高レベルの「保証」と「補償」	

蓄電池ユニットの情報	
寸法 (横×高さ×奥行)	452×656×120 (mm)
質量 (蓄電池ユニット1台あたり)	約52kg
蓄電池容量	6.5kWh
蓄電池ユニット2台使用	—
設置場所	屋内設置
運転時の情報	
200V機器対応	—
自立運転時の定格出力	1.5kVA
特長	
軽量のコンパクトサイズの蓄電池ユニット!	
モニターで発電/消費/充電を分かりやすく表示!	

よくある質問

Q 蓄電使い放題プランへの申し込みの際、何が必要ですか。

A 蓄電使い放題プランはウェブ申し込みシステムを導入しており、お申し込み手続きの際はご契約者様の情報端末をお使いいただけます*。お持ちのスマートフォン、タブレット、またはパソコンをご用意ください。他に必要なものは下記をご参照ください。

- ✓ご契約者様及び連帯保証人様の身分証明書
…お申し込みの際に画像をアップロードしていただきます。
- ✓ご契約者様のクレジットカード
…お支払方法登録のため、ご契約者様ご本人のクレジットカードの情報を入力していただきます。
- ✓ご契約者様の認印
…電力受給契約、事業計画認定など、太陽光発電に関わる申請書作成のため別途必要です。

* 通信料・接続料などはご契約者様のご負担になります。



Q 蓄電使い放題プランの導入に条件はありますか。

A 蓄電使い放題プランの導入条件は以下のとおりです。

- ①太陽光発電システムを設置していないこと
- ②蓄電システムまたはその他発電機器を設置していないこと
- ③お持ちの建物が2000年6月以降の改正建築基準法を満たしていること
- ④ご契約者様の年齢が65歳以下であること
- ⑤ご契約者様がクレジットカードをお持ちのこと
- ⑥対象物件(建物)の屋根が北勾配ではないこと

左記条件のうち、④~⑥を満たしてなくても導入できる場合がありますので、まずは取扱店またはレネックス電力合同会社までお問い合わせください。



Q クレジットカードを持っていませんが、蓄電使い放題プランに申し込むことはできますか。

A 戸建ての名義人の方の0,1親等(ご夫婦、親子関係)にあたる方がクレジットカードをお持ちなら、0,1親等の方がご契約者様になっていただき、戸建ての名義人の方は連帯保証人になっていただくことで、お申し込みが可能です。



Q 契約期間が満了した後の設置機器を譲渡して頂く場合、費用は発生しますか。

A いいえ。太陽光発電と蓄電システムの譲渡による手数料は発生しません。また、契約満了を理由にご契約者様へ費用を請求することもありません。また、譲渡により名義変更の手続きが発生しますが、手続きはレネックス電力合同会社が代行します。



製品・サービスのお問い合わせは下記の取扱店へ



レネックス電力合同会社

〒108-0014 東京都港区芝4-10-1

HP solar-mate.jp

お問い合わせは ☎️ 0120-105-110
こちらまで

受付時間 9:00 ~ 17:00 ※年末年始を除く



本資料に記載された内容は、予告なく変更になる場合があります。Date:11 / 2020

住宅用太陽光発電+ハイブリッド蓄電システム 蓄電使い放題プラン



太陽光発電 + 蓄電システムが初期費用無料!
太陽光と蓄電池の電力を全部使える!



蓄電 使い放題プラン

太陽光発電+蓄電システム

停電対策

日中の電力使用量と
再生可能エネルギー賦課金

削減

10年3ヶ月で
太陽光発電+蓄電システム

無償譲渡

ソーラーメイト蓄電使い放題プランとは

その1

初期費用が

0円

その2

契約期間は

10年3ヶ月

定額料金※1

その3

10年3ヶ月後

無償譲渡

蓄電使い放題プラン

太陽光発電+蓄電システムの初期費用が材工ともに

無料

蓄電使い放題プランは太陽光発電+蓄電システムが

安心の定額料金

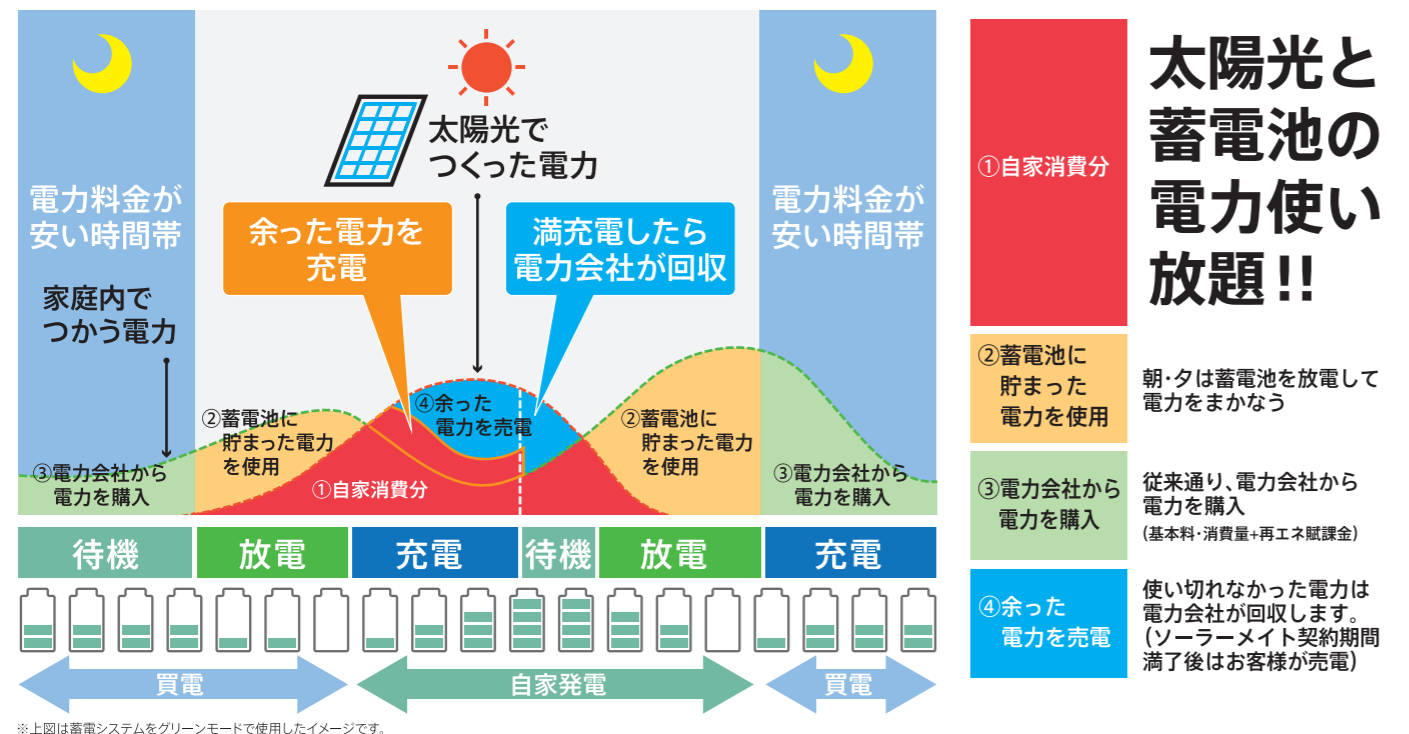
太陽光発電+蓄電システムを契約期間満了後

無償譲渡

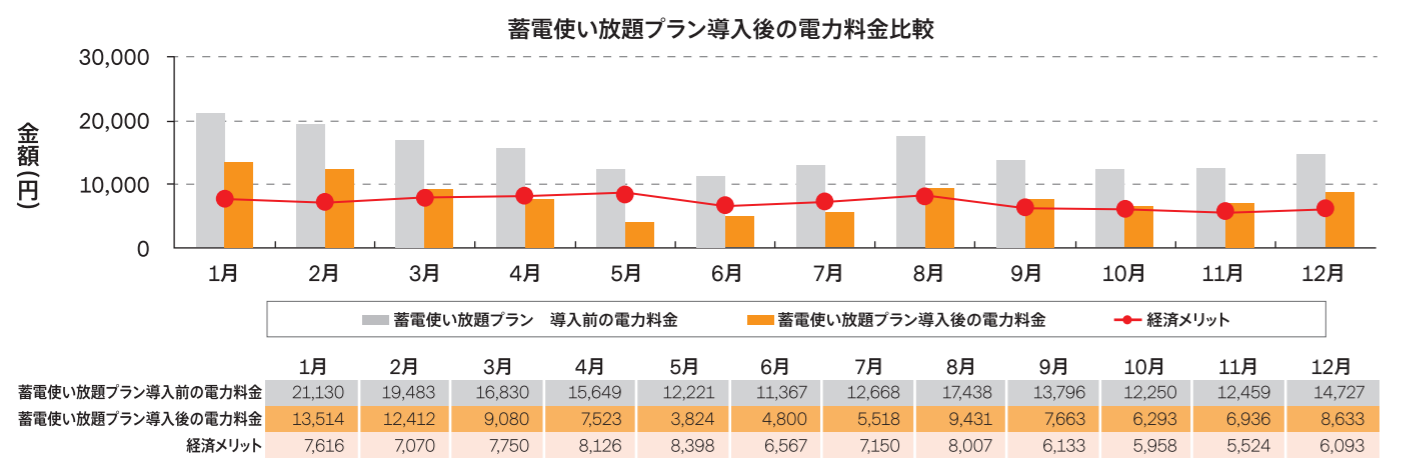
※1 消費税率の変動により定額料金は変わります。

つくった電力をためて賢く使い、快適な暮らしを

余剰電力は蓄電池に充電し、朝夕夜間までできるだけ自家消費を優先させます。例えばおトクな夜間の電力を活用して、夜間充電をおこなう設定も可能です。



ソーラーメイト蓄電使い放題プランで月々の電力料金削減(完全自家消費システム)



※東京電力、スマートライフプランL (6kVA)にて、年間平均15,000円/月の電力料金をお支払いいただいている場合を想定しています。再エネ賦課金2.98円を含み、燃料調整費は含まれません。
※太陽光発電システムは2.84kW、年間発電量3,299kWh/年、自家消費率100%にて試算しております。 ※蓄電システムはグリーンモード、蓄電池使用率100%にて試算しております。
※価格はすべて税込になります。 ※本シミュレーションは実際の経済効果を保証するものではありません。

買う時代から、サブスクの時代へ

初期費用0円
機器代、取付工事費なし

※条件により別途追加施工費用が必要になる可能性もあります。

太陽光+蓄電システム
安心の定額料金

無償譲渡
10年3ヶ月後に
設置機器全てお客様に譲渡

安心施工
譲渡前に無料のメンテナンス実施

停電に強い
マイホーム実現
発電+蓄電で安心

契約期間満了後もメーカー保証が
継続される

ソーラーメイト蓄電使い放題プランの特長

停電時でも電力がつかえる!

災害時に困ったこと
台風や地震などの災害によってもたらされるライフライン被害。なかでも停電など電力にかかわる被害が大きくなっています。

1位 停電などで自宅の電力がつかえない

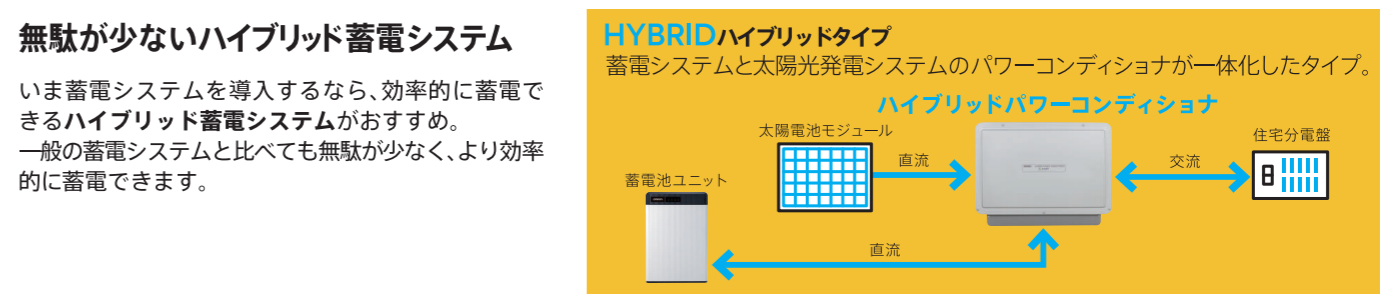
2位 食料の入手

3位 家の片付け、掃除

出典：住環境研究所「防災・災害意識と住まい調査について」(2019)より作成。

蓄電池でより安心、より快適に

災害はいつ起こるかかわからないからこそ、十分に備えておくことが大切です。太陽光発電と蓄電システムを導入すれば、停電が発生しても電力のある生活を続けられます。



レネックス電力は契約期間中も譲渡後も安心

